



**КОМИТЕТ ИМУЩЕСТВЕННЫХ ОТНОШЕНИЙ
АДМИНИСТРАЦИИ ПЕРМСКОГО МУНИЦИПАЛЬНОГО РАЙОНА**

РАСПОРЯЖЕНИЕ

27.05.2022

№ 2255

**Об установлении публичного
сервитута на часть земельных
участков**

В соответствии со ст. 23, гл. V.7 Земельного кодекса Российской Федерации, Федеральным законом от 25.10.2001 № 137-ФЗ «О введении в действие Земельного кодекса Российской Федерации», пп. 3.7.5 п. 3.7 разд. 3 Положения о комитете имущественных отношений администрации Пермского муниципального района, утвержденного решением Земского Собрания Пермского муниципального района Пермского края от 22.12.2016 № 178, на основании ходатайства открытого акционерного общества «Межрегиональная распределительная сетевая компания Урала» (ИНН 6671163413, ОГРН 1056604000970) (далее - ОАО «МРСК Урала») № 17п 6:

1. Установить в интересах ОАО «МРСК Урала» публичный сервитут общей площадью 10714 кв.м на часть земельных участков:

- с кадастровым номером 59:32:3290001:5452, расположенный по адресу: Пермский край, Пермский район, Усть-Качкинское с/п, п. Красный Восход, ул. Пермская, 3;

- с кадастровым номером 59:32:3290001:5464, расположенный по адресу: Пермский край, Пермский район, Усть-Качкинское с/п, п. Красный Восход, ул. Строгановых, 13;

- с кадастровым номером 59:32:3290001:5465, расположенный по адресу: Пермский край, Пермский район, Усть-Качкинское с/п, п. Красный Восход, ул. Строгановых, 11;

- с кадастровым номером 59:32:3290001:5466, расположенный по адресу: Пермский край, Пермский район, Усть-Качкинское с/п, п. Красный Восход, ул. Строгановых, 9;

- с кадастровым номером 59:32:3290001:5467, расположенный по адресу: Пермский край, Пермский район, Усть-Качкинское с/п, п. Красный Восход, ул. Строгановых, 7;

- с кадастровым номером 59:32:3290001:6428, расположенный по адресу: Пермский край, Пермский район, Усть-Качкинское с/п, п. Красный Восход, ул. Строгановых;
- с кадастровым номером 59:32:3290001:6430, расположенный по адресу: Пермский край, Пермский район, Усть-Качкинское с/п, п. Красный Восход, ул. Строгановых, 17;
- с кадастровым номером 59:32:3290001:6431, расположенный по адресу: Пермский край, Пермский район, Усть-Качкинское с/п, п. Красный Восход, ул. Строгановых, 19;
- с кадастровым номером 59:32:3290001:11251, расположенный по адресу: Пермский край, Пермский район, Усть-Качкинское с/п, п. Красный Восход, ул. Строгановых;
- с кадастровым номером 59:32:3290001:11250, расположенный по адресу: Пермский край, Пермский район, Усть-Качкинское с/п, п. Красный Восход, ул. Строгановых, з/у 23а;
- с кадастровым номером 59:32:3290001:6632, расположенный по адресу: Пермский край, Пермский район, Усть-Качкинское с/п, п. Красный Восход, ул. Пермская, з/у 6а;
- с кадастровым номером 59:32:3290001:7411, расположенный по адресу: Пермский край, Пермский район, Усть-Качкинское с/п, п. Красный Восход, ул. Пермская, 26А;
- с кадастровым номером 59:32:3290001:7412, расположенный по адресу: Пермский край, Пермский район, Усть-Качкинское с/п, п. Красный Восход, ул. Пермская, 28А;
- с кадастровым номером 59:32:3290001:7414, расположенный по адресу: Пермский край, Пермский район, Усть-Качкинское с/п, п. Красный Восход, ул. Пермская, 32А;
- с кадастровым номером 59:32:3290001:7416, расположенный по адресу: Пермский край, Пермский район, Усть-Качкинское с/п, п. Красный Восход, ул. Пермская, 30А;
- с кадастровым номером 59:32:3290001:8129, расположенный по адресу: Пермский край, Пермский район, Усть-Качкинское с/п, п. Красный Восход, ул. Строгановых;
- с кадастровым номером 59:32:3290001:8130, расположенный по адресу: Пермский край, Пермский район, Усть-Качкинское с/п, п. Красный Восход, ул. Строгановых, 15а;
- с кадастровым номером 59:32:3290001:8670, расположенный по адресу: Пермский край, Пермский район, Усть-Качкинское с/п, п. Красный Восход, ул. Строгановых, 21а;

- с кадастровым номером 59:32:3290001:8671, расположенный по адресу: Пермский край, Пермский район, Усть-Качкинское с/п, п. Красный Восход, ул. Строгановых, 21;

- с кадастровым номером 59:32:3290001:14639, расположенный по адресу: Пермский край, Пермский район, Усть-Качкинское с/п, п. Красный Восход, ул. Пермская, з/у 2а;

- с кадастровым номером 59:32:3290001:14640, расположенный по адресу: Пермский край, Пермский район, Усть-Качкинское с/п, п. Красный Восход, ул. Пермская, з/у 4а;

- с кадастровым номером 59:32:3290001:14312, расположенный по адресу: Пермский край, Пермский район, Усть-Качкинское с/п, п. Красный Восход, ул. Пермская, з/у 19;

- с кадастровым номером 59:32:3290001:14317, расположенный по адресу: Пермский край, Пермский район, Усть-Качкинское с/п, п. Красный Восход, ул. Пермская, з/у 19а;

- с кадастровым номером 59:32:3290001:14318, расположенный по адресу: Пермский край, Пермский район, Усть-Качкинское с/п, п. Красный Восход, ул. Пермская, з/у 21;

- с кадастровым номером 59:32:3290001:14319, расположенный по адресу: Пермский край, Пермский район, Усть-Качкинское с/п, п. Красный Восход, ул. Пермская, з/у 21а;

- с кадастровым номером 59:32:3290001:14320, расположенный по адресу: Пермский край, Пермский район, Усть-Качкинское с/п, п. Красный Восход, ул. Пермская, з/у 23;

- с кадастровым номером 59:32:3290001:12863, расположенный по адресу: Пермский край, Пермский район, Усть-Качкинское с/п, п. Красный Восход;

- с кадастровым номером 59:32:2000001:961, расположенный по адресу: Пермский край, Пермский район, Усть-Качкинское с/п, п. Красный Восход;

- с кадастровым номером 59:32:2000001:964, расположенный по адресу: Пермский край, Пермский район, Усть-Качкинское с/п, п. Красный Восход;

- с кадастровым номером 59:32:2000001:2385, расположенный по адресу: Пермский край, Пермский район, Усть-Качкинское с/п, п. Красный Восход, пер. Малиновый;

- с кадастровым номером 59:32:2000001:2080, расположенный по адресу: Пермский край, Пермский район, Усть-Качкинское с/п, п. Красный Восход, ул. Новосельская;

- с кадастровым номером 59:32:2000001:2136, расположенный по адресу: Пермский край, Пермский район, Усть-Качкинское с/п, п. Красный Восход, ул. Новосельская, 65б;

- с кадастровым номером 59:32:2000001:2248, расположенный по адресу: Пермский край, Пермский район, Усть-Качкинское с/п, п. Красный Восход, ул. Новосельская, 65;

- с кадастровым номером 59:32:3290001:5576, расположенный по адресу: Пермский край, Пермский район, Усть-Качкинское с/п, п. Красный Восход;

- с кадастровым номером 59:32:3290001:5595, расположенный по адресу: Пермский край, Пермский район, Усть-Качкинское с/п, п. Красный Восход;

- с кадастровым номером 59:32:3290001:5596, расположенный по адресу: Пермский край, Пермский район, Усть-Качкинское с/п, п. Красный Восход;

- с кадастровым номером 59:32:3290001:5597, расположенный по адресу: Пермский край, Пермский район, Усть-Качкинское с/п, п. Красный Восход;

- с кадастровым номером 59:32:2000001:2799, расположенный по адресу: Пермский край, Пермский район, Усть-Качкинское с/п, п. Красный Восход;

- с кадастровым номером 59:32:2000001:2442, расположенный по адресу: Пермский край, Пермский район, Усть-Качкинское с/п, п. Красный Восход, ул. Новосельская.

Срок: 49 лет.

Цель: Для размещения объекта электросетевого хозяйства «ВЛ-0,4 кВ ф. 1 от ТП-43242».

2. Утвердить границы публичного сервитута земельных участков, указанных в п. 1 настоящего распоряжения, согласно прилагаемой схеме расположения границ публичного сервитута.

3. Срок, в течение которого использование указанных в п. 1 настоящего распоряжения земельных участков в соответствии с их разрешенным использованием будет невозможно или существенно затруднено в связи с осуществлением сервитута – не установлен.

4. Порядок установления зон с особыми условиями использования территорий и содержание ограничений прав на земельные участки в границах таких зон установлен Постановлением Правительства РФ от 24.02.2009 № 160 «О порядке установления охранных зон объектов электросетевого хозяйства и особых условий использования земельных участков, расположенных в границах таких зон».

5. Плата за публичный сервитут не устанавливается в соответствии с ч. 4 ст. 3.6 Федерального закона от 25.10.2001 года № 137-ФЗ «О введении в действие Земельного кодекса Российской Федерации».

6. Комитету имущественных отношений администрации Пермского муниципального района в течение 5 рабочих дней со дня подписания настоящего распоряжения:

6.1. Направить настоящее распоряжение правообладателям земельных участков, указанных в п. 1 распоряжения;

6.2. Направить настоящее распоряжение в Управление Федеральной службы государственной регистрации, кадастра и картографии по Пермскому краю;

6.3. Направить настоящее распоряжение в ОАО «МРСК Урала», а также сведения о лицах, являющихся правообладателями земельных участков, сведения о лицах, подавших заявления об учете их прав (обременений прав) на земельные участки, способах связи с ними, копии документов, подтверждающих права указанных лиц на земельные участки;

6.4. Направить в администрацию Усть-Качкинского сельского поселения настоящее распоряжение для опубликования в порядке, установленном для официального опубликования (обнародования) муниципальных правовых актов уставом поселения.

7. Разместить настоящее распоряжение на сайте Пермского муниципального района www.permraion.ru.

8. Настоящее распоряжение вступает в силу со дня его подписания.

9. Контроль исполнения распоряжения оставляю за собой.

Председатель комитета



Д.В. Ракицкий

Приложение № 1
к распоряжению
комитета имущественных
отношений администрации
Пермского муниципального района
от 27.05.2022 № 2255

ОПИСАНИЕ МЕСТОПОЛОЖЕНИЯ ГРАНИЦ

Публичный сервитут для размещения объекта электросетевого хозяйства «ВЛ-0,4КВ Ф.1 от ТП-43242»
(наименование объекта, местоположение границ которого описано (далее - объект))

Раздел I

Сведения об объекте

Сведения об объекте		
№ п/п	Характеристики объекта	Описание характеристик
1	2	3
1	Местоположение объекта	Пермский край, Пермский район, поселок Красный Восход
2	Площадь объекта +/- величина погрешности определения площади (Р+/- Дельта Р)	10714 кв.м ± 21 кв.м
3	Иные характеристики объекта	Публичный сервитут для размещения объекта электросетевого хозяйства «ВЛ-0,4КВ Ф.1 от ТП-43242» на срок 49 лет

Приложение № 2
к распоряжению
комитета имущественных
отношений администрации
Пермского муниципального района
от 27.05.2022 № 2255

Раздел 2

Сведения о местоположении границ объекта					
1. Система координат МСК-59, зона 2					
2. Сведения о характерных точках границ объекта					
Обозначение характерных точек границ	Координаты, м		Метод определения координат характерной точки	Средняя квадратическая погрешность положения характерной точки (M _p), м	Описание обозначения точки на местности (при наличии)
	X	Y			
1	2	3	4	5	6
Зона 1(1)	-	-	-	-	-
1	515619.68	2201257.00	Метод спутниковых геодезических измерений (определений)	0.10	-
2	515642.90	2201288.34	Метод спутниковых геодезических измерений (определений)	0.10	-
3	515661.55	2201313.55	Метод спутниковых геодезических измерений (определений)	0.10	-
4	515679.39	2201337.67	Метод спутниковых геодезических измерений (определений)	0.10	-
5	515697.46	2201362.46	Метод спутниковых геодезических измерений (определений)	0.10	-
6	515712.56	2201400.41	Метод спутниковых геодезических измерений (определений)	0.10	-
7	515726.32	2201435.97	Метод спутниковых геодезических измерений (определений)	0.10	-
8	515739.62	2201470.30	Метод спутниковых геодезических измерений (определений)	0.10	-
9	515754.08	2201507.40	Метод спутниковых геодезических измерений (определений)	0.10	-
10	515768.38	2201544.36	Метод спутниковых геодезических измерений (определений)	0.10	-
11	515796.16	2201616.11	Метод спутниковых геодезических измерений (определений)	0.10	-
12	515804.50	2201615.82	Метод спутниковых геодезических измерений (определений)	0.10	-
13	515836.04	2201602.63	Метод спутниковых геодезических измерений (определений)	0.10	-
14	515867.00	2201589.04	Метод спутниковых геодезических измерений (определений)	0.10	-
15	515868.62	2201592.70	Метод спутниковых геодезических измерений (определений)	0.10	-
16	515837.62	2201606.31	Метод спутниковых геодезических измерений (определений)	0.10	-
17	515805.36	2201619.78	Метод спутниковых геодезических измерений (определений)	0.10	-
18	515797.37	2201620.12	Метод спутниковых геодезических измерений (определений)	0.10	-
19	515804.04	2201637.91	Метод спутниковых геодезических измерений (определений)	0.10	-
20	515825.59	2201696.78	Метод спутниковых геодезических измерений (определений)	0.10	-
21	515836.72	2201727.54	Метод спутниковых геодезических измерений (определений)	0.10	-
22	515848.15	2201759.10	Метод спутниковых геодезических измерений (определений)	0.10	-
23	515860.69	2201793.32	Метод спутниковых геодезических измерений (определений)	0.10	-
24	515871.28	2201825.00	Метод спутниковых геодезических измерений (определений)	0.10	-
25	515881.14	2201854.40	Метод спутниковых геодезических измерений (определений)	0.10	-

Приложение № 3
к распоряжению
комитета имущественных
отношений администрации
Пермского муниципального района
от 27.05.2022 № 2255

26	515891.16	2201884.37	Метод спутниковых геодезических измерений (определений)	0.10	-
27	515900.96	2201913.71	Метод спутниковых геодезических измерений (определений)	0.10	-
28	515910.67	2201943.14	Метод спутниковых геодезических измерений (определений)	0.10	-
29	515920.78	2201973.38	Метод спутниковых геодезических измерений (определений)	0.10	-
30	515932.24	2202006.48	Метод спутниковых геодезических измерений (определений)	0.10	-
31	515928.46	2202007.78	Метод спутниковых геодезических измерений (определений)	0.10	-
32	515916.98	2201974.67	Метод спутниковых геодезических измерений (определений)	0.10	-
33	515906.87	2201944.40	Метод спутниковых геодезических измерений (определений)	0.10	-
34	515897.16	2201914.97	Метод спутниковых геодезических измерений (определений)	0.10	-
35	515887.36	2201885.63	Метод спутниковых геодезических измерений (определений)	0.10	-
36	515877.34	2201855.67	Метод спутниковых геодезических измерений (определений)	0.10	-
37	515867.48	2201826.26	Метод спутниковых геодезических измерений (определений)	0.10	-
38	515856.91	2201794.64	Метод спутниковых геодезических измерений (определений)	0.10	-
39	515844.39	2201760.46	Метод спутниковых геодезических измерений (определений)	0.10	-
40	515832.96	2201728.90	Метод спутниковых геодезических измерений (определений)	0.10	-
41	515821.83	2201698.13	Метод спутниковых геодезических измерений (определений)	0.10	-
42	515811.13	2201668.28	Метод спутниковых геодезических измерений (определений)	0.10	-
43	515800.30	2201639.29	Метод спутниковых геодезических измерений (определений)	0.10	-
44	515792.90	2201618.86	Метод спутниковых геодезических измерений (определений)	0.10	-
45	515735.88	2201471.74	Метод спутниковых геодезических измерений (определений)	0.10	-
46	515693.92	2201364.40	Метод спутниковых геодезических измерений (определений)	0.10	-
47	515676.17	2201340.04	Метод спутниковых геодезических измерений (определений)	0.10	-
48	515658.33	2201315.93	Метод спутниковых геодезических измерений (определений)	0.10	-
49	515616.46	2201259.38	Метод спутниковых геодезических измерений (определений)	0.10	-
I	515619.68	2201257.00	Метод спутниковых геодезических измерений (определений)	0.10	-
Зона I(2)	-	-	-	-	-
50	515511.44	2201227.86	Метод спутниковых геодезических измерений (определений)	0.10	-
51	515513.44	2201227.92	Метод спутниковых геодезических измерений (определений)	0.10	-
52	515513.24	2201235.17	Метод спутниковых геодезических измерений (определений)	0.10	-
53	515511.24	2201235.11	Метод спутниковых геодезических измерений (определений)	0.10	-
50	515511.44	2201227.86	Метод спутниковых геодезических измерений (определений)	0.10	-
Зона I(3)	-	-	-	-	-
54	515577.42	2200716.48	Метод спутниковых геодезических измерений (определений)	0.10	-
55	515580.98	2200718.31	Метод спутниковых геодезических измерений (определений)	0.10	-
56	515564.00	2200731.38	Метод спутниковых геодезических измерений (определений)	0.10	-

Приложение № 4
к распоряжению
комитета имущественных
отношений администрации
Пермского муниципального района
от 27.05.2022 № 2255

57	515545.95	2200785.99	Метод спутниковых геодезических измерений (определений)	0.10	-
58	515542.40	2200784.14	Метод спутниковых геодезических измерений (определений)	0.10	-
59	515560.44	2200749.54	Метод спутниковых геодезических измерений (определений)	0.10	-
54	515577.42	2200716.48	Метод спутниковых геодезических измерений (определений)	0.10	-
Зона1(4)	-	=	-	-	-
60	515203.76	2200798.86	Метод спутниковых геодезических измерений (определений)	0.10	-
61	515216.56	2200837.38	Метод спутниковых геодезических измерений (определений)	0.10	-
62	515230.14	2200886.19	Метод спутниковых геодезических измерений (определений)	0.10	-
63	515239.14	2200918.00	Метод спутниковых геодезических измерений (определений)	0.10	-
64	515256.72	2200982.60	Метод спутниковых геодезических измерений (определений)	0.10	-
65	515271.68	2201036.72	Метод спутниковых геодезических измерений (определений)	0.10	-
66	515288.50	2201053.80	Метод спутниковых геодезических измерений (определений)	0.10	-
67	515285.68	2201056.62	Метод спутниковых геодезических измерений (определений)	0.10	-
68	515268.34	2201039.22	Метод спутниковых геодезических измерений (определений)	0.10	-
69	515252.86	2200983.74	Метод спутниковых геодезических измерений (определений)	0.10	-
70	514765.14	2201132.58	Метод спутниковых геодезических измерений (определений)	0.10	-
71	514763.98	2201128.74	Метод спутниковых геодезических измерений (определений)	0.10	-
72	514796.76	2201118.83	Метод спутниковых геодезических измерений (определений)	0.10	-
73	514823.64	2201110.53	Метод спутниковых геодезических измерений (определений)	0.10	-
74	514850.42	2201102.37	Метод спутниковых геодезических измерений (определений)	0.10	-
75	514877.52	2201094.15	Метод спутниковых геодезических измерений (определений)	0.10	-
76	514904.24	2201085.90	Метод спутниковых геодезических измерений (определений)	0.10	-
77	514938.81	2201075.48	Метод спутниковых геодезических измерений (определений)	0.10	-
78	514973.97	2201064.68	Метод спутниковых геодезических измерений (определений)	0.10	-
79	515009.02	2201053.88	Метод спутниковых геодезических измерений (определений)	0.10	-
80	515045.18	2201042.91	Метод спутниковых геодезических измерений (определений)	0.10	-
81	515080.34	2201032.02	Метод спутниковых геодезических измерений (определений)	0.10	-
82	515104.16	2201024.81	Метод спутниковых геодезических измерений (определений)	0.10	-
83	515128.76	2201017.28	Метод спутниковых геодезических измерений (определений)	0.10	-
84	515153.38	2201009.80	Метод спутниковых геодезических измерений (определений)	0.10	-
85	515178.06	2201002.20	Метод спутниковых геодезических измерений (определений)	0.10	-
86	515202.71	2200994.70	Метод спутниковых геодезических измерений (определений)	0.10	-
87	515227.22	2200987.26	Метод спутниковых геодезических измерений (определений)	0.10	-
88	515251.84	2200979.88	Метод спутниковых геодезических измерений (определений)	0.10	-

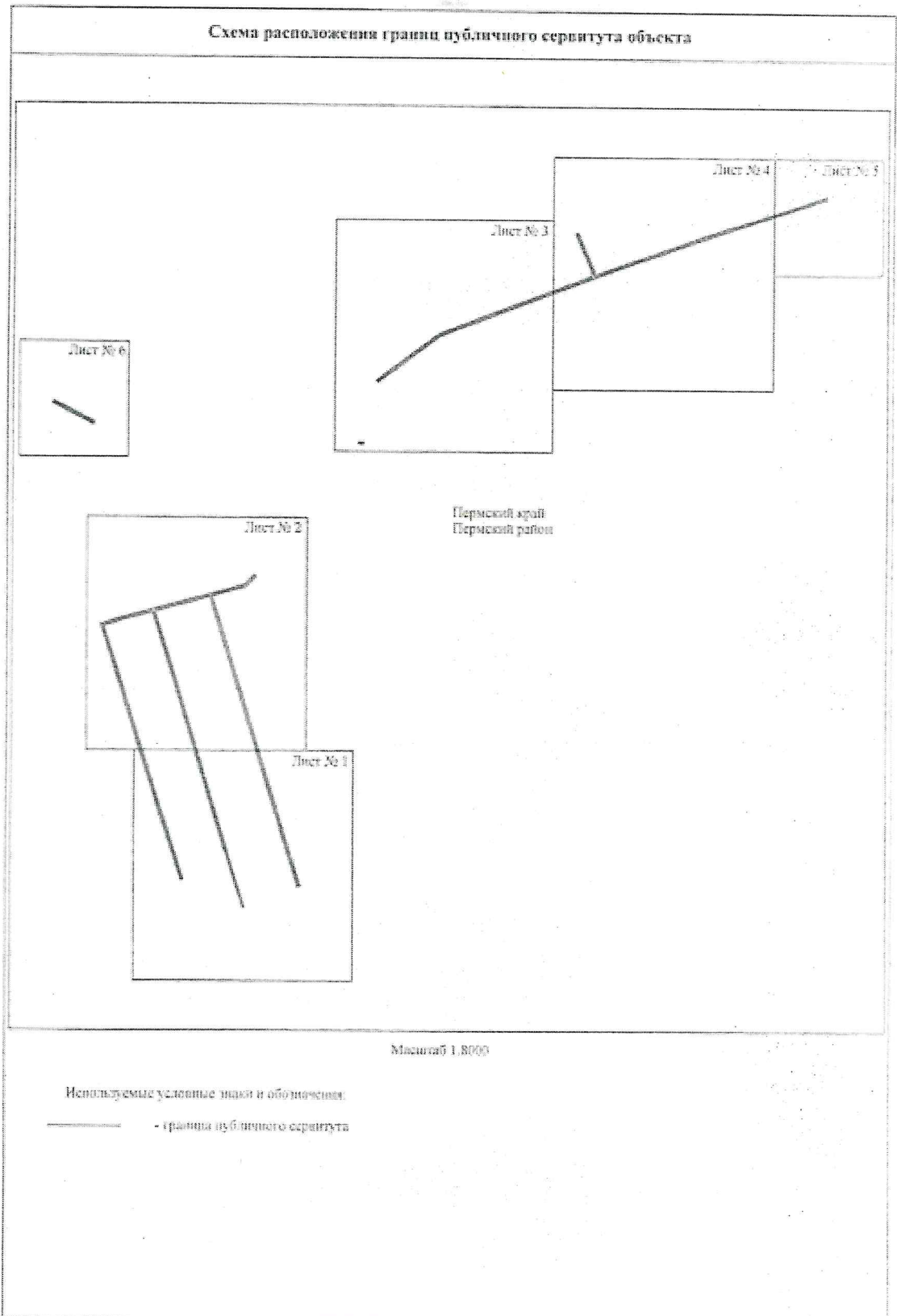
Приложение № 5
к распоряжению
комитета имущественных
отношений администрации
Пермского муниципального района
от 27.05.2022 № 2255

89	515243.74	2200950.17	Метод спутниковых геодезических измерений (определений)	0.10	-
90	515235.28	2200919.08	Метод спутниковых геодезических измерений (определений)	0.10	-
91	515226.86	2200889.22	Метод спутниковых геодезических измерений (определений)	0.10	-
92	515078.85	2200934.32	Метод спутниковых геодезических измерений (определений)	0.10	-
93	514880.42	2200994.12	Метод спутниковых геодезических измерений (определений)	0.10	-
94	514826.82	2201010.30	Метод спутниковых геодезических измерений (определений)	0.10	-
95	514826.52	2201009.35	Метод спутниковых геодезических измерений (определений)	0.10	-
96	514729.06	2201039.13	Метод спутниковых геодезических измерений (определений)	0.10	-
97	514728.46	2201037.22	Метод спутниковых геодезических измерений (определений)	0.10	-
98	514825.94	2201007.44	Метод спутниковых геодезических измерений (определений)	0.10	-
99	514825.64	2201006.48	Метод спутниковых геодезических измерений (определений)	0.10	-
100	514911.56	2200980.62	Метод спутниковых геодезических измерений (определений)	0.10	-
101	515017.54	2200948.64	Метод спутниковых геодезических измерений (определений)	0.10	-
102	515103.08	2200922.72	Метод спутниковых геодезических измерений (определений)	0.10	-
103	515200.72	2200892.90	Метод спутниковых геодезических измерений (определений)	0.10	-
104	515225.76	2200885.39	Метод спутниковых геодезических измерений (определений)	0.10	-
105	515212.72	2200838.56	Метод спутниковых геодезических измерений (определений)	0.10	-
106	515201.20	2200803.87	Метод спутниковых геодезических измерений (определений)	0.10	-
107	515104.98	2200834.23	Метод спутниковых геодезических измерений (определений)	0.10	-
108	515074.52	2200843.72	Метод спутниковых геодезических измерений (определений)	0.10	-
109	515039.72	2200854.76	Метод спутниковых геодезических измерений (определений)	0.10	-
110	515003.67	2200866.10	Метод спутниковых геодезических измерений (определений)	0.10	-
111	514969.58	2200876.87	Метод спутниковых геодезических измерений (определений)	0.10	-
112	514927.04	2200890.34	Метод спутниковых геодезических измерений (определений)	0.10	-
113	514894.68	2200900.65	Метод спутниковых геодезических измерений (определений)	0.10	-
114	514861.16	2200911.20	Метод спутниковых геодезических измерений (определений)	0.10	-
115	514833.42	2200920.02	Метод спутниковых геодезических измерений (определений)	0.10	-
116	514806.53	2200928.56	Метод спутниковых геодезических измерений (определений)	0.10	-
117	514776.93	2200938.11	Метод спутниковых геодезических измерений (определений)	0.10	-
118	514775.70	2200934.30	Метод спутниковых геодезических измерений (определений)	0.10	-
119	514805.31	2200924.74	Метод спутниковых геодезических измерений (определений)	0.10	-
120	514832.22	2200916.22	Метод спутниковых геодезических измерений (определений)	0.10	-
121	514859.96	2200907.40	Метод спутниковых геодезических измерений (определений)	0.10	-
122	514893.46	2200896.85	Метод спутниковых геодезических измерений (определений)	0.10	-

Приложение № 6
к распоряжению
комитета имущественных
отношений администрации
Пермского муниципального района
от 27.05.2022 № 2255

123	514925.84	2200886.52	Метод спутниковых геодезических измерений (определений)	0.10	-
124	514968.58	2200873.06	Метод спутниковых геодезических измерений (определений)	0.10	-
125	515002.47	2200862.30	Метод спутниковых геодезических измерений (определений)	0.10	-
126	515038.52	2200850.94	Метод спутниковых геодезических измерений (определений)	0.10	-
127	515073.32	2200839.90	Метод спутниковых геодезических измерений (определений)	0.10	-
128	515103.78	2200830.41	Метод спутниковых геодезических измерений (определений)	0.10	-
129	515137.43	2200819.88	Метод спутниковых геодезических измерений (определений)	0.10	-
130	515170.96	2200809.26	Метод спутниковых геодезических измерений (определений)	0.10	-
60	515203.76	2200798.86	Метод спутниковых геодезических измерений (определений)	0.10	-
3. Сведения о характерных точках части (частей) границы объекта					
Обозначение характерных точек части границы	Координаты, м		Метод определения координат характерной точки	Средняя квадратическая погрешность положения характерной точки (M), м	Описание обозначения точки на местности (при наличии)
	X	Y			
1	2	3	4	5	6
-	-	-	-	-	-

Приложение № 7
к распоряжению
комитета имущественных
отношений администрации
Пермского муниципального района
от 27.05.2022 № 2255



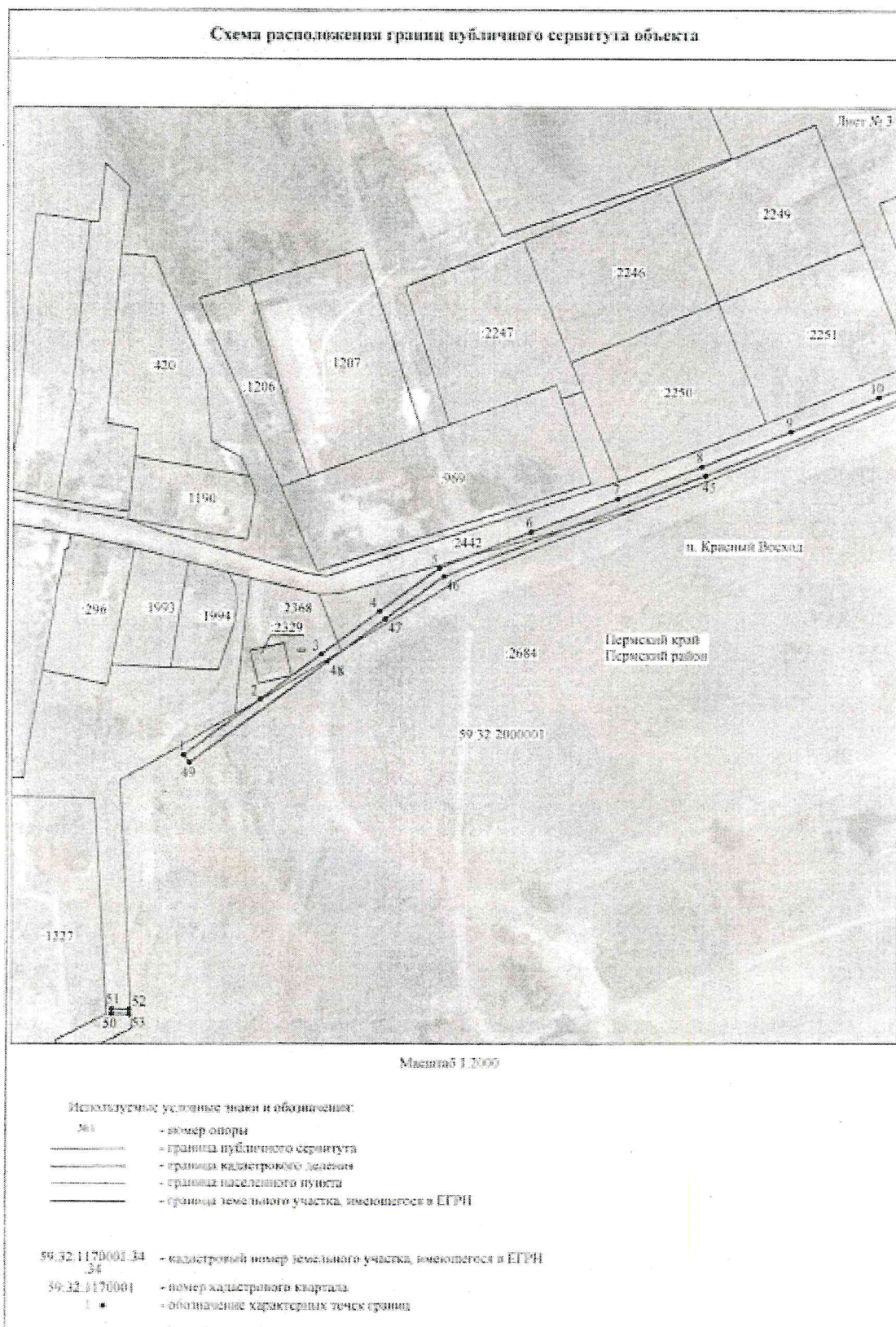
Приложение № 8
к распоряжению
комитета имущественных
отношений администрации
Пермского муниципального района
от 27.05.2022 № 2255



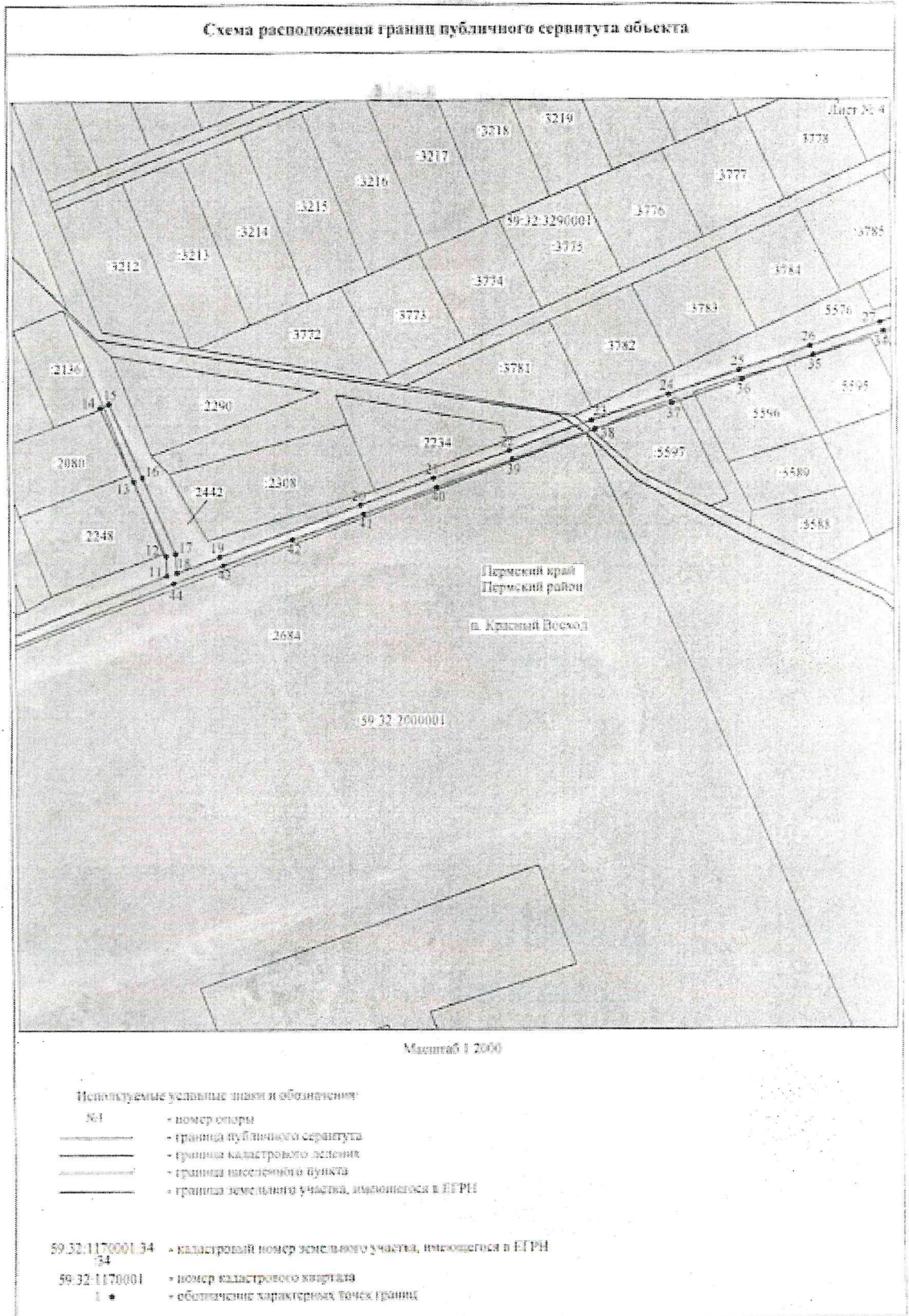
Приложение № 9
к распоряжению
комитета имущественных
отношений администрации
Пермского муниципального района
от 27.05.2022 № 2255



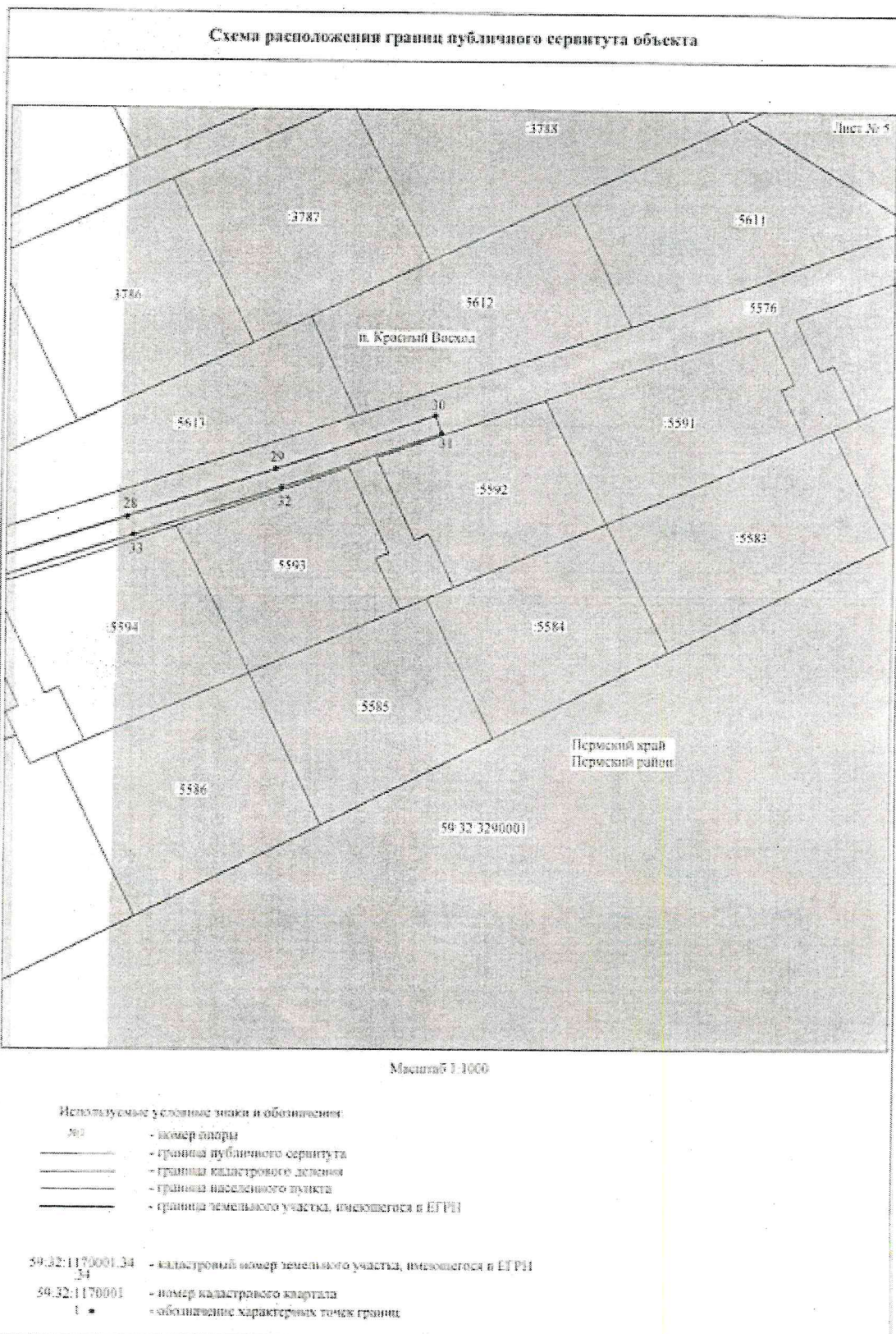
Приложение № 10
к распоряжению
комитета имущественных
отношений администрации
Пермского муниципального района
от 27.05.2022 № 2255



Приложение № 11
к распоряжению
комитета имущественных
отношений администрации
Пермского муниципального района
от 27.05.2022 № 2255



Приложение № 12
к распоряжению
комитета имущественных
отношений администрации
Пермского муниципального района
от 27.05.2022 № 2255



Приложение № 13
к распоряжению
комитета имущественных
отношений администрации
Пермского муниципального района
от 27.05.2022 № 2255

